

MOIS DE MAI 2008

AVERTISSEMENT

L'INSAE a le plaisir de mettre à la disposition des utilisateurs l'Indice Harmonisé des Prix à la Consommation (IHPC). Cet indice est harmonisé car le même instrument de suivi de l'évolution des prix a été mis en place dans huit pays membres de l'Union Economique et Monétaire Ouest Africaine (UEMOA).

L'IHPC a pour population de référence l'ensemble des ménages africains de l'agglomération de Cotonou. Le panier de la ménagère comprend 345 variétés suivies dans 295 points d'observation. Plus de 3300 relevés de prix sont effectués chaque mois par les enquêteurs de l'INSAE. La période de base de l'IHPC est l'année 1996 et les pondérations de l'indice proviennent d'une enquête sur les dépenses des ménages réalisée en 1996.

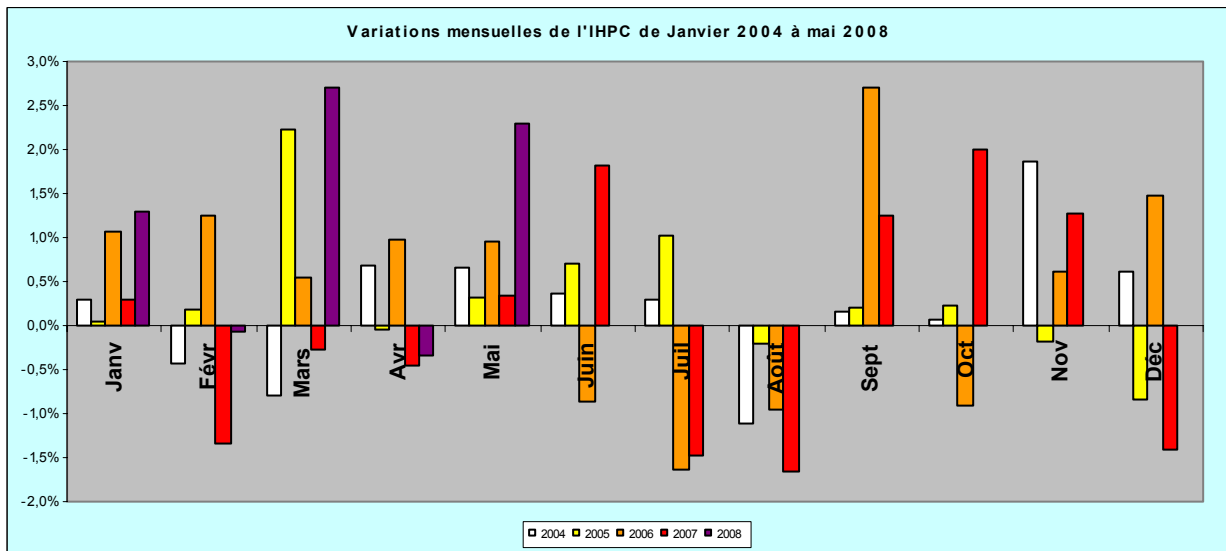
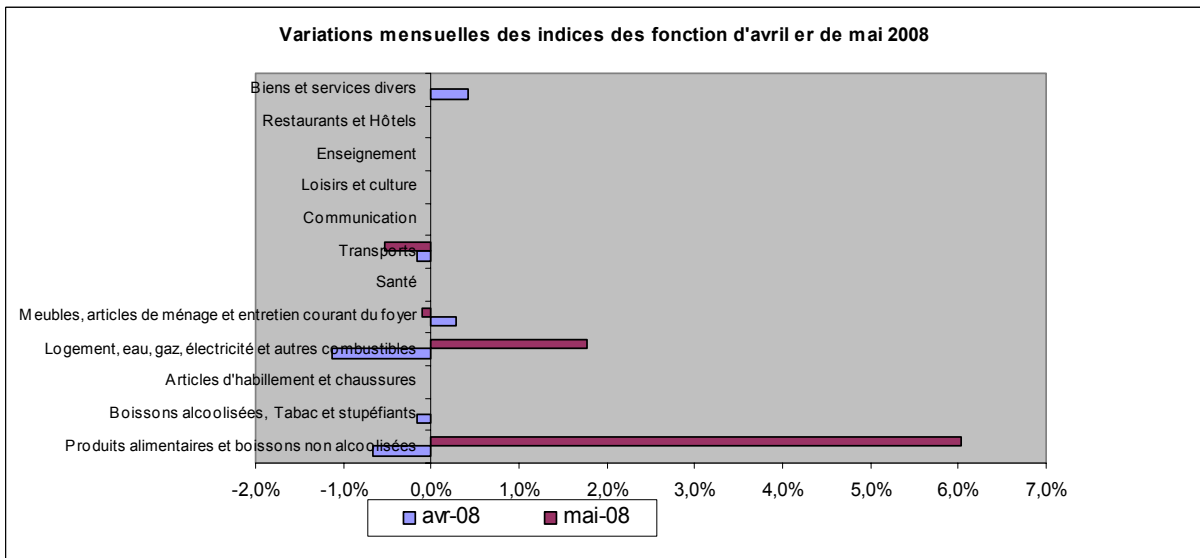
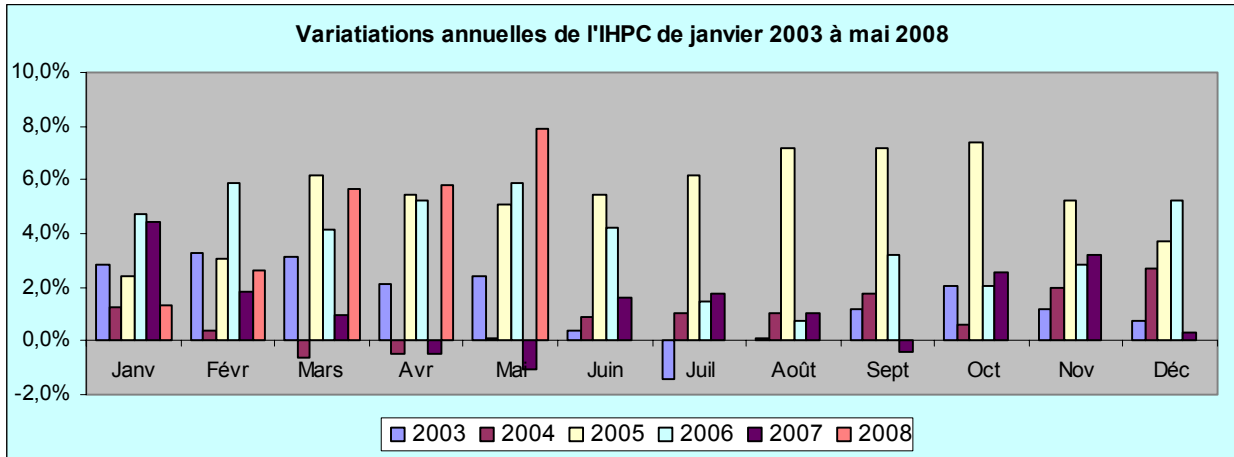
Indice Harmonisé des Prix à la Consommation du mois de Mai 2008

	Poids	Indice des mois de :					Variation depuis :		
		mai-07	févr-08	mars-08	avr-08	mai-08	1 mois	3 mois	12 mois
INDICE GLOBAL	10000	137,4	141,6	145,4	144,9	148,3	2,3%	4,7%	7,9%
1. Produits alimentaires et boissons non alcoolisées	3823	124,7	133,8	140,0	139,1	147,5	6,0%	10,2%	18,2%
2. Boissons alcoolisées, Tabac et stupéfiants	82	147,6	152,7	153,6	153,3	153,3	0,0%	0,4%	3,9%
3. Articles d'habillement et chaussures	693	111,1	111,4	111,3	111,3	111,3	0,0%	-0,1%	0,2%
4. Logement, eau, gaz, électricité et autres combustibles	954	161,8	157,6	160,3	158,4	161,3	1,8%	2,3%	-0,3%
5. Meubles, articles de ménage et entretien courant	594	118,8	120,1	123,1	123,4	123,3	-0,1%	2,7%	3,8%
6. Santé	431	119,1	123,1	122,8	122,8	122,8	0,0%	-0,2%	3,1%
7. Transports	1007	209,8	215,3	227,8	227,4	226,3	-0,5%	5,1%	7,8%
8. Communication	140	250,7	250,7	252,3	252,3	252,3	0,0%	0,7%	0,7%
9. Loisirs et culture	380	113,7	113,9	110,5	110,5	110,5	0,0%	-3,0%	-2,8%
10. Enseignement	199	123,8	124,0	124,0	124,0	124,0	0,0%	0,0%	0,1%
11. Restaurants et Hôtels	979	137,5	139,3	139,3	139,3	139,3	0,0%	0,0%	1,3%
12. Biens et services divers	718	116,2	116,2	115,0	115,5	115,5	0,0%	-0,6%	-0,6%

Base 100 : année 1996

Glissement annuel de l'IHPC (en %)

Mois	mai-07	juin-07	juil-07	août-07	sept-07	oct-07	nov-07	déc-07	Janv-08	Fév-08	Mars-08	Avril-08	Mai-08
Taux d'inflation	-1,1%	1,6%	1,8%	1,0%	-0,4%	2,5%	3,2%	0,3%	1,3%	2,6%	5,7%	5,8%	7,9%



**L'indice harmonisé
des prix à la consommation
(I.H.P.C)
à COTONOU en Mai 2008**

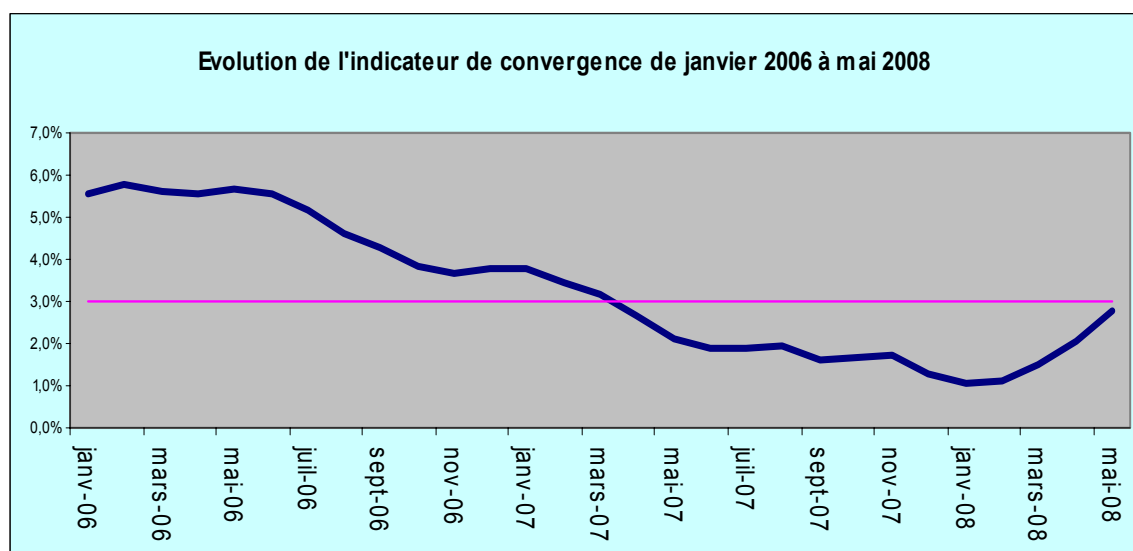
Avec un taux en glissement annuel de (7,9%), l'IHPC au mois de mai 2008 s'établit à 148,3 contre 144,9 le mois précédent soit une hausse mensuelle de (2,3%). L'évolution de l'indicateur de convergence dans l'espace UEMOA "moyenne juin 2007 : mai 2008" par rapport à la "moyenne juin 2006 : mai 2007" permet de situer l'évolution des prix à (+2,8%) l'inscrivant légèrement en dessous du seuil de 3% prévu dans le cadre de la surveillance multilatérale au sein des Etats membres de l'UEMOA

La hausse mensuelle enregistrée s'explique surtout par une hausse du niveau général des prix des fonctions «Produits alimentaires et boissons non alcoolisées» (+6,0%) et «Logement, eau, gaz, électricité et autres combustibles» (+1,8). Cette hausse est surtout notable au niveau des postes «Céréales non transformées» (+20,4%) «Légumes frais» (+16,9%), «Préparation à base de pomme. de terre, manioc, autres tubercules., bananes plantain» (+14,7%), «Farines, semoules et gruaux» (+7,0%) pour la première fonction et «Produits pour l'entretien et les réparations courantes du logement» (+1,7%) et «Autres combustibles» (+16,9%) pour la deuxième fonction.

Evolution de l'indicateur de convergence UEMOA de mai 2007 à mai 2008

Mois	Mai-07	Juin-07	Juil-07	Août-07	Sept-07	Oct-07	Nov-07	Déc-07	Janv-08	Fév-08	Mars-08	Avril-08	Mai-08
Indicateur de convergence	2,1%	1,9%	1,9%	1,9%	1,6%	1,7%	1,7%	1,3%	1,0%	1,1%	1,5%	2,0%	2,8%

L'indicateur utilisé: moyenne des indices des 12 derniers mois par rapport à la moyenne des indices des 12 mois précédents



Evolution de l'IHPC général dans les Etats membres de l'UEMOA en avril 2008

PAYS	Indices pour les mois de					Variations (en %) depuis		
	avr-07	janv-08	févr-08	mars-08	avr-08	1 mois	3 mois	12 mois
BENIN	137,0	141,7	141,6	145,4	144,9	-0,3	2,3	5,8
BURKINA FASO	123,5	131,7	131,8	132,3	133,0	0,5	1,0	7,7
COTE D'IVOIRE	138,1	139,0	140,8	142,8	143,8	0,7	3,5	4,1
GUINEE – BISSAU	192,8	199,9	203,5	201,0	208,8	3,9	4,4	8,3
MALI	114,8	119,8	120,6	121,8	125,6	3,1	4,8	9,4
NIGER	119,9	127,9	129,6	130,5	130,2	-0,2	1,8	8,6
SENEGAL	119,9	124,7	125,3	125,6	126,1	0,4	1,1	5,2
TOGO	126,3	132,3	131,8	132,0	135,8	2,9	2,6	7,5
Ensemble UEMOA	129,7	133,5	134,6	135,9	137,1	0,9	2,7	5,7

Source : Commission de l'UEMOA et INS des Etats membres

IHPC suivant les nomenclatures secondaires en mai 2008

		Indices pour les mois de					Variation en % depuis		
		mai-07	févr-08	mars-08	avr-08	mai-08	1 mois	3 mois	12 mois
Indice global	10000	137,4	141,6	145,4	144,9	148,3	2,3%	4,7%	7,9%
Indice produits frais	2068	129,9	130,0	139,6	136,8	148,9	8,8%	14,5%	14,6%
Indice énergie	729	212,4	210,9	213,3	210,5	211,8	0,6%	0,5%	-0,3%
Indice hors énergie, hors produits frais	7203	132,0	137,9	140,2	140,6	141,6	0,7%	2,7%	7,3%
Indice produits locaux	6687	139,4	143,4	148,3	146,8	151,4	3,1%	5,6%	8,6%
Indice produits importés	3313	133,4	137,9	139,6	141,0	141,9	0,7%	2,9%	6,4%
dont origine Afrique	1062	175,3	179,4	182,7	183,1	182,1	-0,5%	1,5%	3,9%
dont origine CEDEAO hors UEMOA	750	202,4	208,3	210,4	210,4	208,7	-0,8%	0,2%	3,1%
dont origine UEMOA	288	109,9	109,4	115,9	117,4	117,7	0,3%	7,6%	7,1%
dont Origine Autre Afrique	24	111,6	116,9	120,1	120,7	124,4	3,1%	6,4%	11,5%
dont origine Europe	1642	118,1	120,7	122,3	125,0	125,0	-0,1%	3,5%	5,8%
dont origine Asie	544	101,1	107,6	106,7	106,1	113,9	7,3%	5,9%	12,7%
dont Origine Amérique	65	107,6	148,0	148,0	148,0	148,0	0,0%	0,0%	37,5%
Indice secteur primaire	1317	133,4	124,8	130,1	126,1	134,0	6,3%	7,4%	0,5%
Indice secteur secondaire	5938	130,9	138,6	142,0	142,0	145,9	2,7%	5,2%	11,4%
Indice secteur tertiaire (services)	2745	153,5	156,1	160,3	160,3	160,3	0,0%	2,7%	4,4%
Indice des biens durables	356	112,5	113,7	111,1	110,8	110,8	0,0%	-2,6%	-1,5%
Indice des biens non durables	5980	135,5	141,1	146,0	145,2	150,8	3,9%	6,8%	11,3%
Indice des biens semi durables	919	112,0	111,9	110,4	110,4	110,4	0,0%	-1,4%	-1,4%

Institut National de la Statistique et de l'Analyse Economique

01 BP 323

Tél. (229) 21 30 82 44 /21 30 82 45

Fax: (229) 21 30 82 46

Directeur Général :

VODOUNOU Cosme

Directeur Général Adjoint :

EKUE Pierre Credo

Directeur des Statistiques Sociales p.i.

BANKOLE Victor

Collaborateur:

DANSOU Sylvestre

La présente publication peut être obtenue auprès du service financier de la Direction Administrative et Financière de l'Institut au prix de 200 F CFA.