



REPUBLIQUE DU BENIN

MINISTRE DU PLAN ET DU DEVELOPPEMENT

Institut National de la Statistique et de l'Analyse Economique

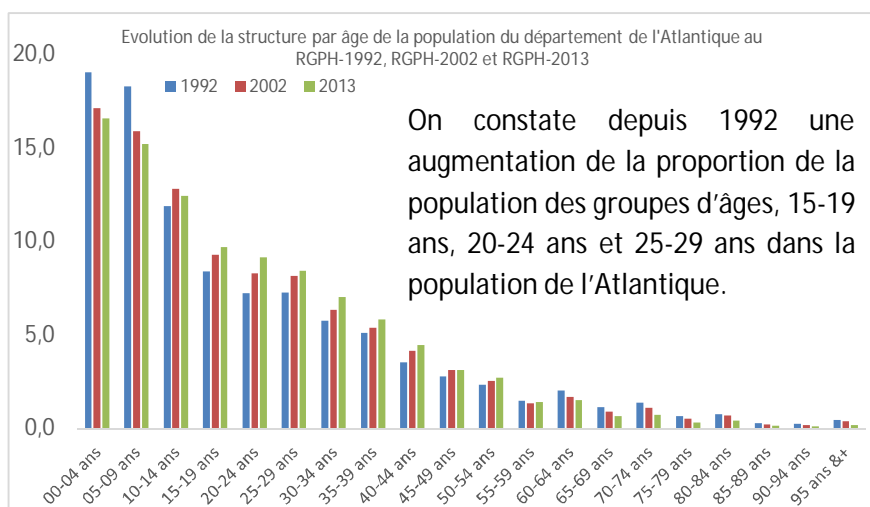
Synthèse des principaux résultats du RGPH-4 de l'ATLANTIQUE

1- Etat et structure de la population de l'Atlantique

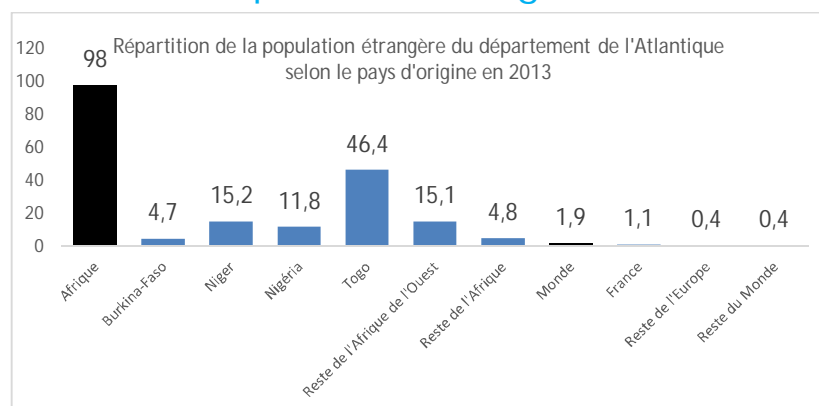
Evolution de la population de l'Atlantique de 2002 à 2013

DIVISIONS ADMINISTRATIVES	RGPH4-2013			RGPH3-2002			Taux d'accroissement intercensitaire en % (2002-2013)	Poids démographique en % en 2013
	Total	Masculin	Féminin	Total	Masculin	Féminin		
BENIN	10 008 749	4 887 820	5 120 929	6 769 914	3 284 119	3 485 795	3,52	
ATLANTIQUE	1 398 229	686 747	711 482	801 683	389 122	412 561	5,05	14,0
Abomey-Calavi	656 358	323 574	332 784	307 745	149 663	158 082	6,93	46,9
Allada	127 512	62 148	65 364	91 778	43 835	47 943	2,95	9,1
Kpomassè	67 648	33 353	34 295	57 190	28 398	28 792	1,50	4,8
Ouidah	162 034	78 596	83 438	76 555	36 669	39 886	6,86	11,6
So-Ava	118 547	60 020	58 527	76 315	38 227	38 088	3,97	8,5
Toffo	101 585	49 068	52 517	74 717	35 721	38 996	2,76	7,3
Tori-Bossito	57 632	28 284	29 348	44 569	21 711	22 858	2,30	4,1
Zè	106 913	51 704	55 209	72 814	34 898	37 916	3,46	7,6

En 2013, le département de l'Atlantique compte 1 398 229 habitants soit 14% de la population béninoise. Le taux d'accroissement intercensitaire de 5,05% est supérieur à la moyenne nationale. Deux communes d'importances démographiques : Abomey-Calavi (46,9%), et Ouidah (11,6%) de la population du département. Depuis 1992, on constate une baisse de la proportion de la population des groupes d'âges 0-4 ans et 5-9 ans dans la population de l'Atlantique.



2- Population étrangère dans l'Atlantique

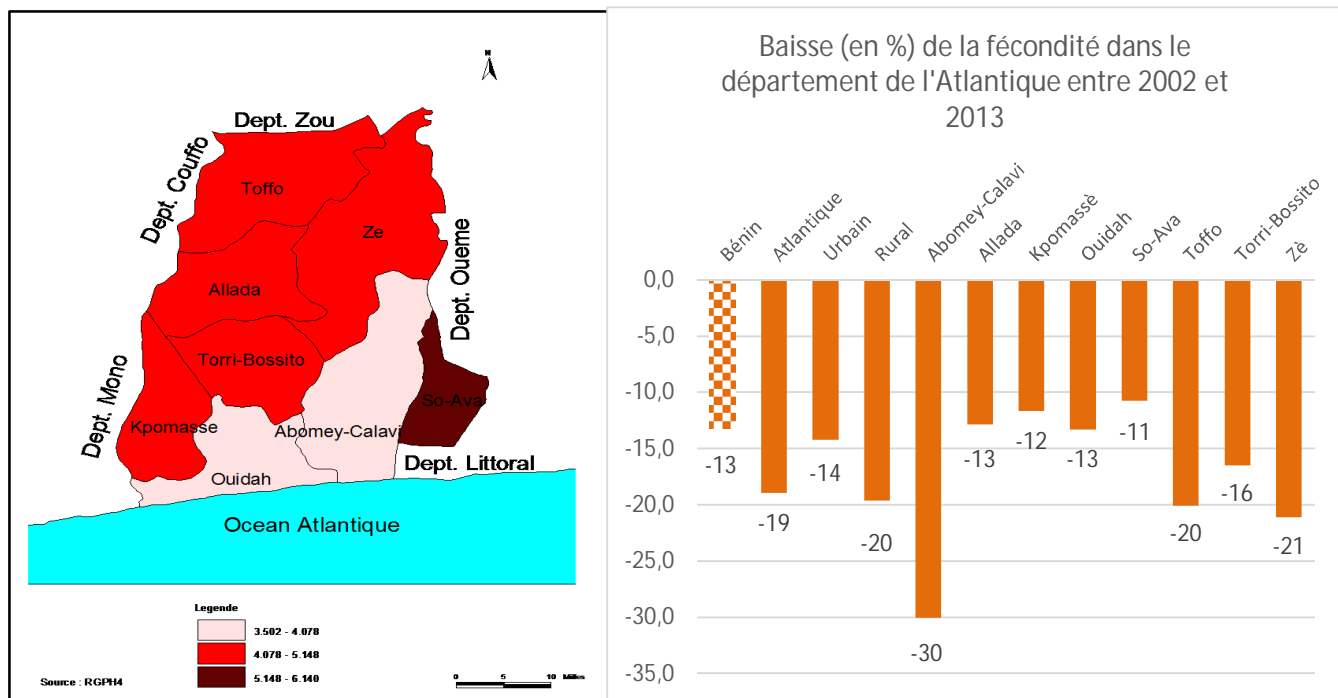


La proportion de la population étrangère dans l'Atlantique est de 1,2%. Les communes de Ouidah (2,2%) et de Abomey-Calavi (1,7%) présentent les proportions les plus élevées d'étrangers dans la population de la commune.

La quasi-totalité de la population étrangère dans le département de l'Atlantique provient de l'Afrique. Les trois principaux pays de provenance des étrangers sont : Togo (46,4%), Niger (15,2%) et le reste de l'Afrique

3- Dynamique de la population

Fécondité



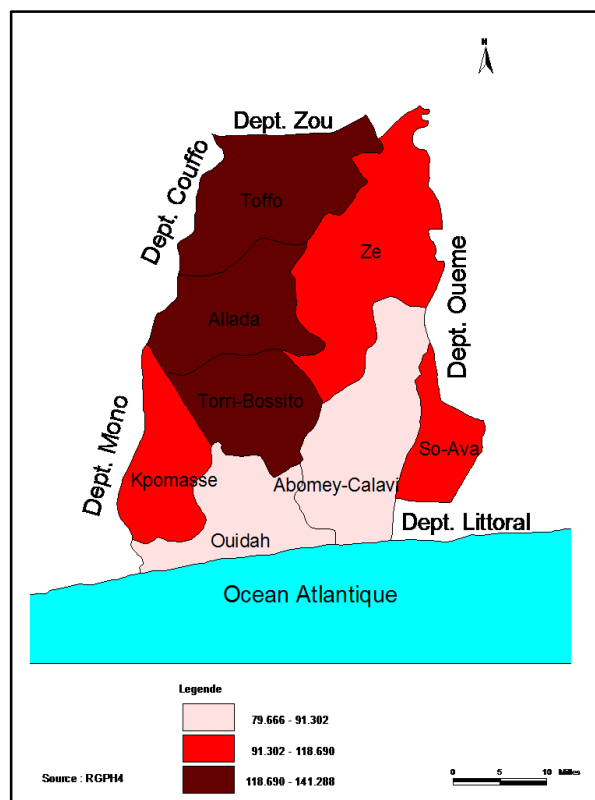
Le nombre moyen d'enfants qu'une femme espère avoir à la fin de sa vie féconde (Indice synthétique de la fécondité-ISF) en 2013 est de 4,4 enfants par femme, avec des niveaux élevés dans les communes de So-Ava (6,1), Tori-Bossito (5,1) et Zè (5,1). Les niveaux de fécondité les plus faibles sont observés dans les communes d'Abomey-Calavi (3,5) et Ouidah (4,1).

Le niveau de la fécondité est en baisse dans le département de l'Atlantique. Entre 2002 et 2013, l'indice synthétique de la fécondité a baissé de 19%. Des efforts ont été plus perceptibles dans les communes d'Abomey-Calavi (-30%), Zè (-21%) et Toffo (-20%).

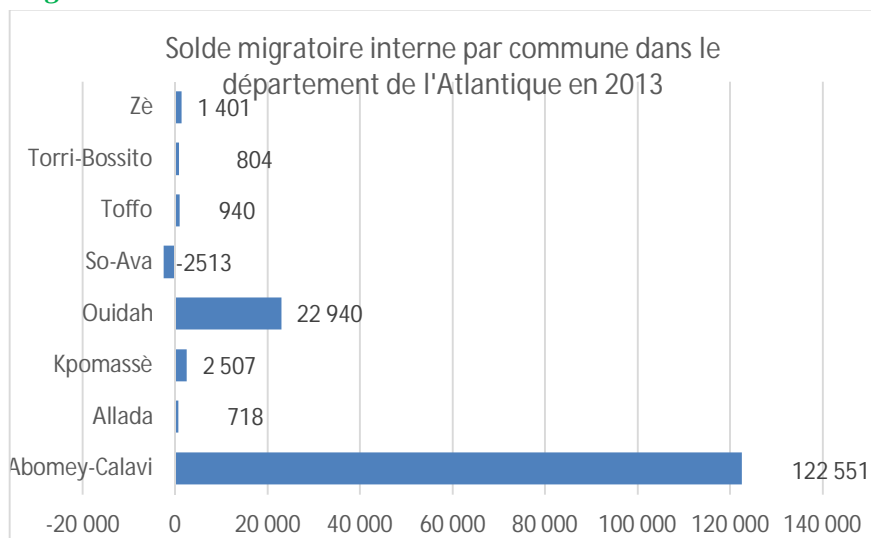
Mortalité

Dans le département de l'Atlantique, sur 1000 enfants nés vivants 105 décèdent avant d'atteindre leur cinquième anniversaire en 2013. La mortalité des enfants de moins de cinq ans est plus élevée dans la commune d'Allada (141 pour mille) et Toffo (133 pour mille). Quant à la mortalité avant le premier anniversaire, elle touche 68 enfants sur 1000 dans le département de l'Atlantique.

Le niveau de mortalité est plus élevé dans le milieu rural que dans le milieu urbain. Le quotient de mortalité des enfants de moins de cinq ans est de 114 pour mille en milieu rural et 90 pour mille en milieu urbain.



Migration



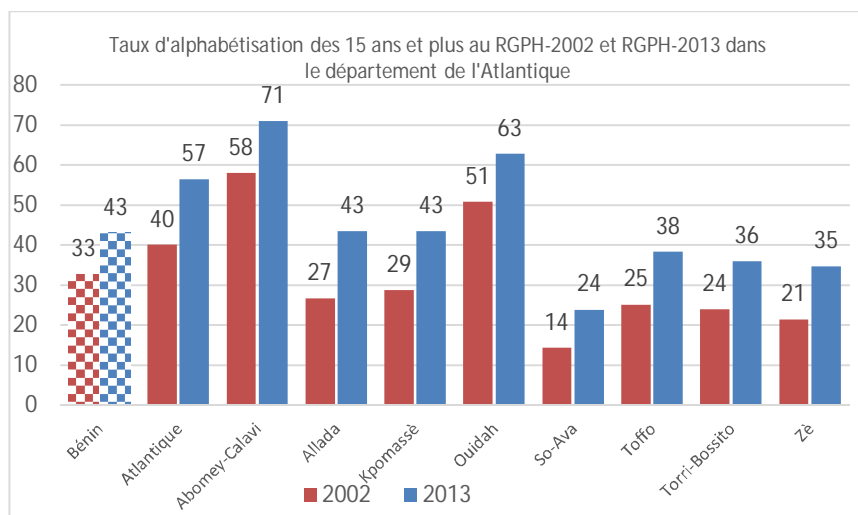
Le solde migratoire est positif dans toutes les communes de l'Atlantique sauf pour la commune de So-Ava. Ainsi, la majorité des communes de l'Atlantique sont des zones d'immigration. Les communes d'Abomey-Calavi (122 551), et de Ouidah (22 940) sont les communes de forte immigration dans l'Atlantique.

4- Alphabétisation et fréquentation scolaire

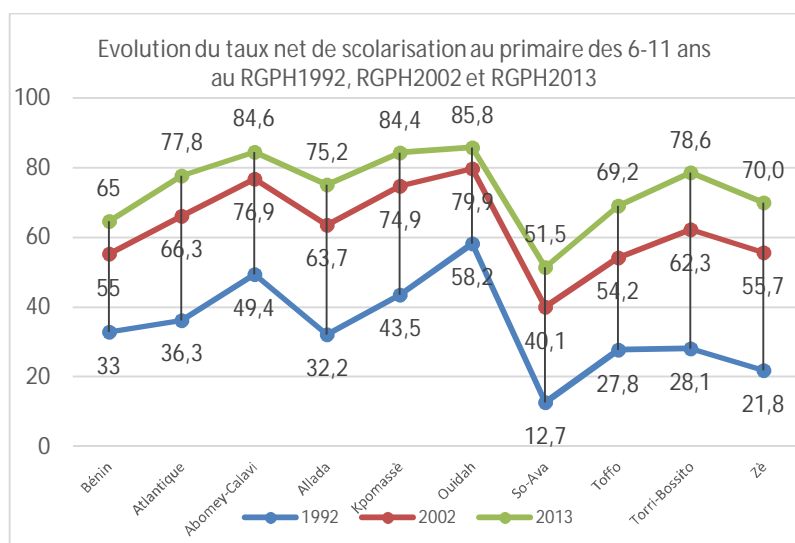
Alphabétisation des 15 ans et plus

L'Atlantique est le département affichant le plus fort taux d'alphabétisation. En effet, 56,5% des personnes de plus de 15 ans savent lire et écrire dans une langue quelconque en 2013 contre 40% en 2002 dans l'Atlantique. Le taux d'alphabétisation dans l'Atlantique en 2013 est largement supérieur à la moyenne nationale.

Le taux d'alphabétisation est faible dans certaines communes de l'Atlantique et élevé dans d'autres. Le niveau le plus élevé s'observe dans la commune d'Abomey-Calavi où 71% de la population de 15 ans et plus savent lire et écrire dans une langue quelconque.



Taux nets de scolarisation



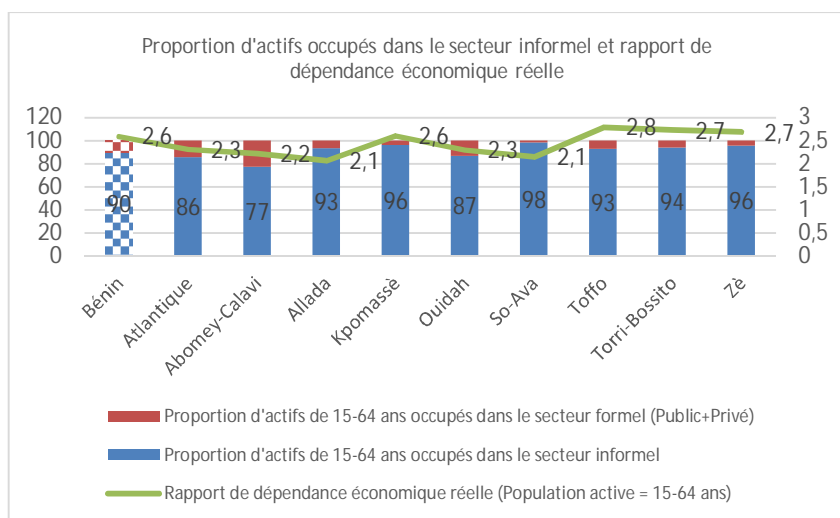
En 2013, 77,8% des enfants de 6-11 ans sont à l'école dans l'Atlantique. Le taux net de scolarisation dans l'Atlantique est largement supérieur au niveau national (65%). La commune de Ouidah (85,8%) a le taux net de scolarisation au primaire le plus élevé et les communes de Toffo (69,2%) et So-Ava (51,5%) présentent les niveaux les plus faibles du département.

Des progrès importants ont été réalisés entre 1992 et 2002 en matière de scolarisation au primaire qu'entre 2002 et 2013 au niveau de l'Atlantique et des communes du département.

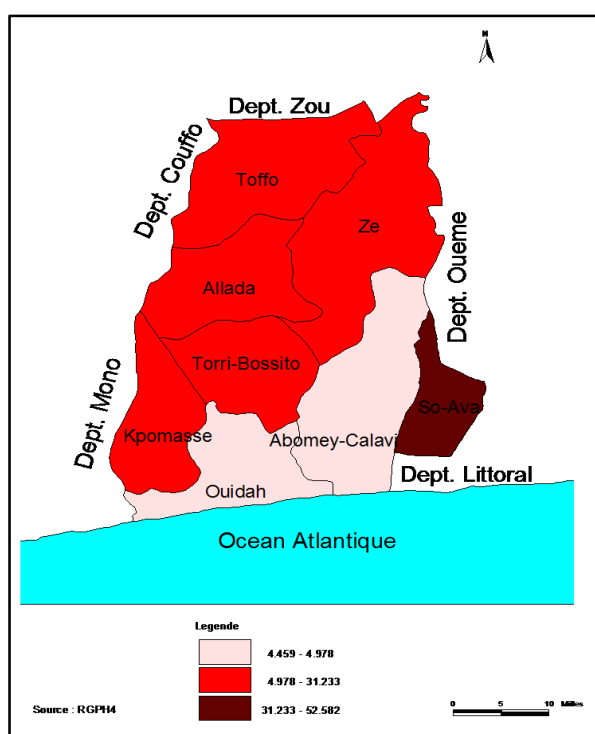
Les efforts ont été moins perceptibles dans les communes d'Abomey-Calavi, et Ouidah entre 2002 et 2013. Le taux net de scolarisation au secondaire est de 45,4% en 2013 dans l'Atlantique. Le taux net de scolarisation au secondaire le plus faible est observé dans la commune de So-Ava (22,6%).

5- Activités économiques

L'Atlantique compte 433 515 actifs de 15-64 ans et 97,4% de cette population active est occupée. Le secteur primaire occupe 26,9% de la population active occupée dans ce département et 85,5% des actifs occupés travaillent dans le secteur informel. Le secteur formel (public et privé) ne représente que 14,5% des actifs occupés. Le rapport de dépendance économique réelle qui rend compte du nombre de personnes en charge par actif occupé est de 2,3 personnes par actif occupé de 15-64 ans.



6- Pauvreté



La pauvreté non monétaire (basée sur les caractéristiques de l'habitat et les actifs du ménage) touche 15,6% de la population de l'Atlantique en 2013. Cette forme de pauvreté touche plus les communes de So-Ava (52,6%) et de Toffo (26,6%).

L'indice de pauvreté humaine calculé en 2013 touche 30% de la population de l'Atlantique. Il touche plus les communes de So-Ava (48%) et de Toffo (43%). Entre 2002 et 2013, la pauvreté humaine a un peu baissé dans l'Atlantique. Elle est passée de 37% en 2002 à 30% de la population en 2013.

Dans toutes les communes de l'Atlantique, l'indice de pauvreté humaine a baissé sauf dans la commune d'Abomey-Calavi et de Toffo.

7- Quelques années de projections de population de l'Atlantique

En 2018, la population de l'Atlantique va atteindre 1 614 167 habitants. En 2013, la commune d'Abomey-Calavi avec 656 358 habitants a évolué plus rapidement par rapport aux autres communes. En 2018, elle a atteint 757 689 d'habitants. La commune de Tori-Bossito est celle la moins peuplée du département en 2018 avec un effectif de 66 535 habitants.

DIVISIONS ADMINISTRATIVES	2013	2014	2015	2016	2017	2018
ATLANTIQUE	1 398 229	1 439 424	1 481 664	1 524 885	1 569 054	1 614 167
Abomey-Calavi	656 358	675 665	695 492	715 780	736 513	757 689
Allada	127 512	131 275	135 127	139 069	143 097	147 211
Kpomassè	67 648	69 643	71 687	73 778	75 915	78 098
Ouidah	162 034	166 813	171 709	176 717	181 836	187 064
So-Ava	118 547	122 045	125 627	129 291	133 036	136 861
Toffo	101 585	104 583	107 652	110 792	114 001	117 279
Tori-Bossito	57 632	59 333	61 074	62 855	64 676	66 535
Ze	106 913	110 068	113 298	116 603	119 980	123 430

Seul Contact
 Institut National de la Statistique et de l'Analyse Économique (INSAE)
 01 B.P. : 323 Cotonou Bénin
 Tél. (229) 21-30-82-44/45 Télécopieur : (229) 21-30-82-46
 E-mail : insae@insae-bj.org Site Web : www.insae-bj.org