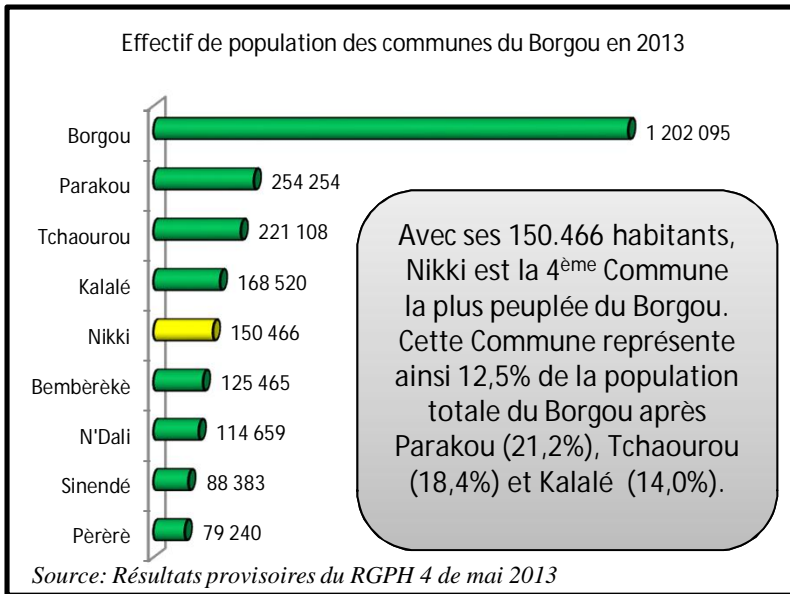




JMP 2014: Investir dans les jeunes

Quelques statistiques pour mieux investir dans la jeunesse de Nikki, voire du Borgou

Les communes du Borgou selon les résultats provisoires du RGPH 4 de mai 2013



Entre 2002 et 2013, le taux d'accroissement du Borgou est évalué à 4,59%. Ceux de ses Communes varient d'un minimum de 2,53% pour Bembèrèkè à un maximum de 6,65% pour Tchaourou, en passant par **3,77% pour Nikki**.

La population des 10-24 ans pour une meilleure prise en charge

Dans le Borgou, au moins 3 personnes sur 10 ont un âge compris entre 10-24 ans. Des disparités sont observées au sein des Communes, évoluant de 28,9% à Nikki à 39,1% à Parakou.

