



# JMP 2014 dans la commune de Nikki

## Investir dans les jeunes

### Gage de l'atteinte des OMD 2, 3, 6 :

- ☛ Education de qualité
- ☛ Bonne santé
- ☛ Accès à la santé sexuelle et procréative
- ☛ Emploi décent
- ☛ Égalité des sexes et autonomisation des personnes

- Qui sont-ils les jeunes ?
- Combien sont-ils ?
- Leur importance numérique, contrainte ou atout ?

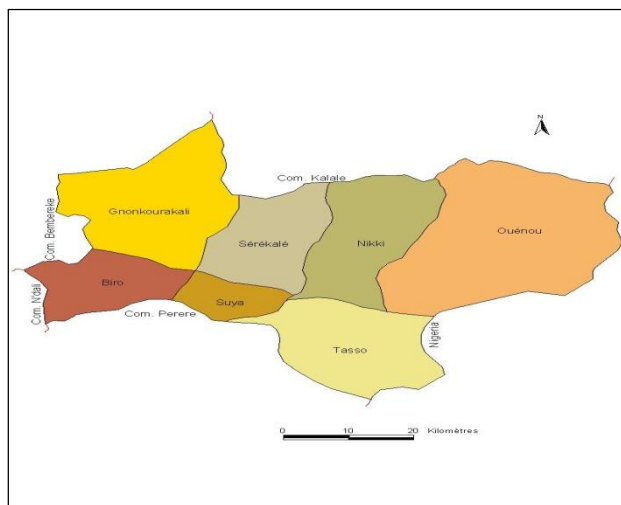
Direction des Etudes Démographiques

*Juillet 2014*

Situation de la **Commune de Nikki**, à travers quelques statistiques de résultats d'enquêtes, de recensements et de projections.

## I- PRESENTATION DE LA COMMUNE DE NIKKI

### 1.1 Localisation de la commune

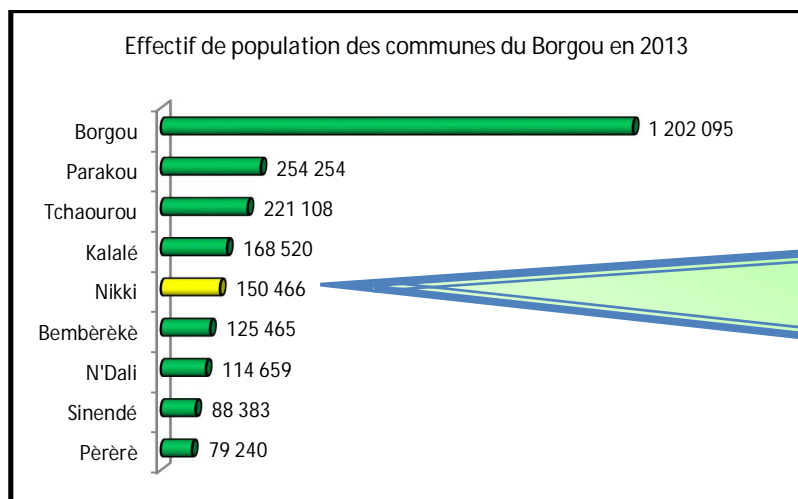


Source : INSAE 2010

Située environ à 530 km de Cotonou, la Commune de Nikki est localisée au Nord-Est du département du Borgou, avec une superficie de 3.171 km<sup>2</sup>. Elle est limitée au Nord par la Commune de Kalalé, au Sud par la Commune de Pérère, à l'Ouest par les Communes de N'Dali et Bembèrèkè et à l'Est par la République Fédérale du Nigéria.

Nikki est composé de sept (07) arrondissements, dont un seul urbain (avec 16 quartiers de ville) ; quant aux 5 autres qui sont du milieu rural, ils regroupent trente six (36) villages.

### 1.2 Importance démographique de la Commune



Source : INSAE, Résultats provisoires du RGPH4 de mai 2013

Avec ses 150.466 habitants, Nikki est la 4<sup>ème</sup> Commune la plus peuplée du Borgou. Cette Commune représente ainsi 12,5% de la population totale du Borgou après Parakou (21,2%), Tchaourou (18,4%) et Kalalé (14,0%).

A Nikki, les femmes représentent 50,2% de la population totale en 2013

### 1.3 Répartition spatiale et structure par âge et par sexe

#### Une population à forte croissance démographique ...

Tableau 1 : Effectif de la population de la Commune de Nikki selon les arrondissements

	Nombre de Villages/Quartiers	RGPH3, 2002			RGPH4, 2013, Résultats provisoires <sup>1</sup>		
		Ensemble	Masculin	Féminin	Ensemble	Masculin	Féminin
<b>NIKKI</b>	<b>52</b>	<b>99 251</b>	<b>49 632</b>	<b>49 619</b>	<b>150 466</b>	<b>74 895</b>	<b>75 571</b>
<b>Biro</b>	5	8 979	4 542	4 437	13 612	6 854	6 758
<b>Gnonkourakali</b>	7	9 130	4 585	4 545	13 841	6 919	6 922
<b>Ouénou</b>	8	10 166	5 068	5 098	15 412	7 648	7 764
<b>Sérékalé</b>	6	10 818	5 347	5 471	16 400	8 069	8 332
<b>Suya</b>	4	5 353	2 636	2 717	8 115	3 978	4 138
<b>Tasso</b>	6	9 234	4 546	4 688	13 999	6 860	7 140
<b>Nikki</b>	16	45 571	22 908	22 663	69 086	34 568	34 516

Source : INSAE, RGPH3 et Résultats provisoires RGPH4 de mai 2013

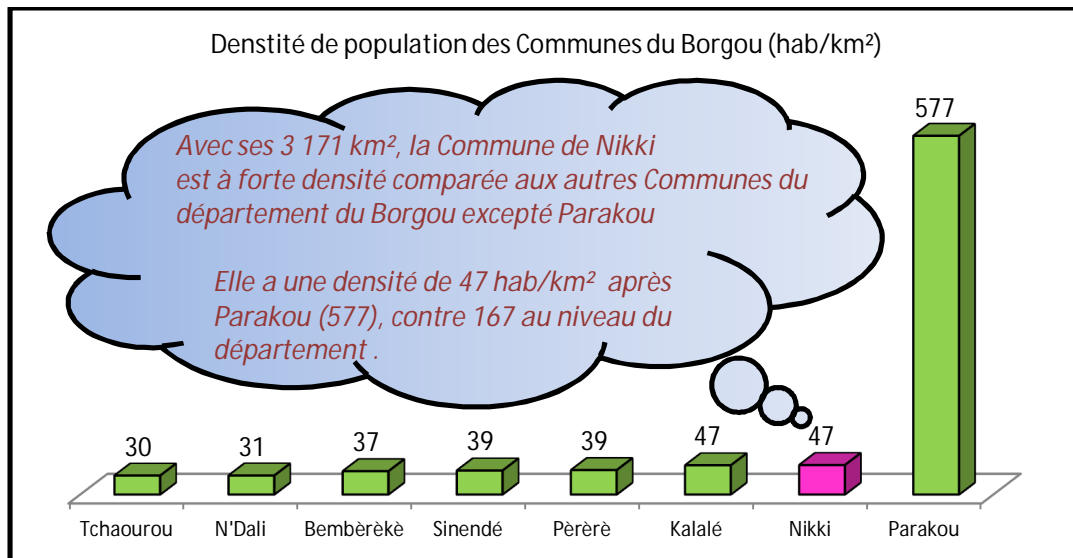
La Commune de Nikki a connu un taux d'accroissement de 3,77% entre 2002 et 2013. Il faut faire remarquer que l'arrondissement de Nikki est celui qui connaît une grande augmentation de son effectif de population entre 2002 et 2013

<sup>1</sup> Les données des arrondissements pour 2013 sont obtenues à partir de la contribution de chaque arrondissement en 2002 étant donné que les résultats définitifs du RGPH4 ne sont pas encore disponibles.

## ... où une personne sur deux vit toujours en milieu rural...

En effet, 45,9% de la population de Nikki vivent dans l'arrondissement urbain de Nikki, tandis que les 54,1% vivent dans les arrondissements ruraux.

## ... avec une densité relativement faible quoique faisant partie des plus grandes dans le Borgou.



Source : INSAE, Résultats provisoires RGPH4 de mai 2013

## II- IMPORTANCE DES JEUNES DANS LA COMMUNE DE NIKKI

### Qui sont les jeunes ? Combien sont-ils ?

"La jeunesse constitue pour l'être humain une étape propice à sa formation, à son éducation et à sa socialisation. Le jeune est considéré comme celui qui n'est pas avancé en âge et connaît des mutations physiques, psychologiques et biologiques. Force est de reconnaître qu'il est difficile de faire l'unanimité tant le concept est polysémique, voire polémique"<sup>2</sup>, avec des variations de la tranche d'âge selon les institutions et les thématiques à aborder. Dans ce contexte, sera considéré comme jeunes les personnes dont l'âge est compris entre 10 et 24 ans : les adolescents (10-19 ans) et les jeunes (15-24 ans)<sup>3</sup>. Les jeunes représentent 1,8 milliard de personnes sur le plan mondial. Au Bénin, cette tranche représentait 30,4% de la population en 2002 et 32,8% en 2013 selon les projections révisées<sup>4</sup>.

### Le poids démographique de la jeunesse : Contrainte ou atout ?

Trois domaines à ne pas négliger pour en faire un atout :

- Education (Population scolarisée et taux d'alphabétisation des 15-24 ans)
- Emploi des jeunes
- Santé

### 2.1- Poids démographique des 10-24 ans

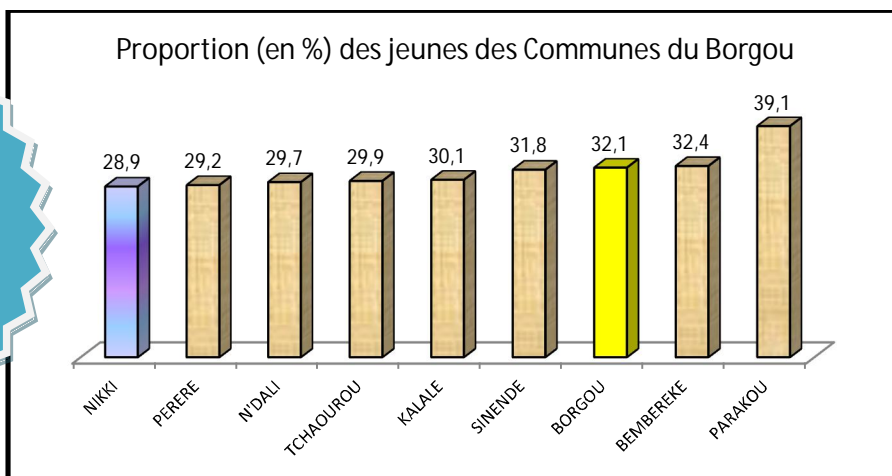
### Part des 10-24 ans dans les Communes du Borgou

<sup>2</sup> Draft du Document de la politique nationale de la jeunesse du Bénin, 2014

<sup>3</sup> Document officiel de l'UNFPA pour la JMP 2014 : Cadre d'actions pour le suivi du Programme d'action de la Conférence internationale sur la population et le développement au-delà de 2014.

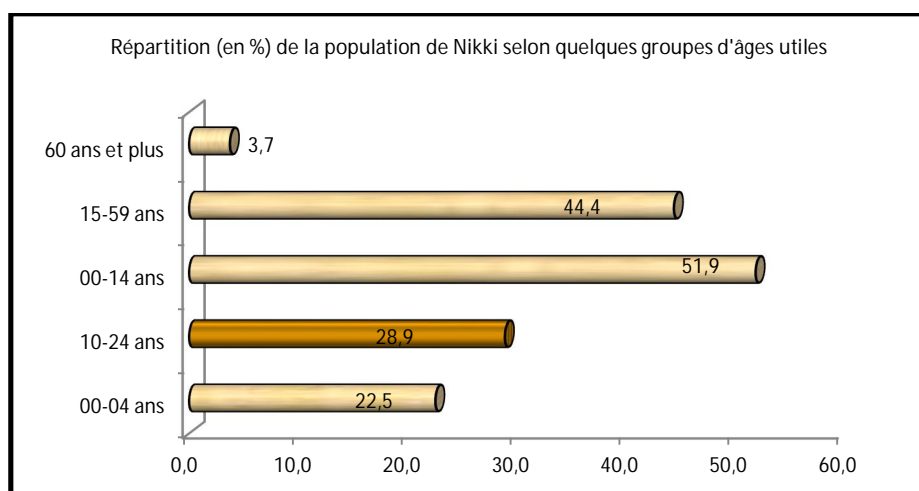
<sup>4</sup> INSAE, Projection Démographique et Etude Prospective de la Demande Sociale révisées, mars 2008.

Au moins le tiers de la population du Borgou est jeune (32,1%). Des disparités sont observées quand on considère ses communes. Nikki enregistre la plus faible proportion (28,9%), tandis que Parakou affiche le taux le plus élevé (39,1%).



Source : INSAE, Projections révisées de 2008

## Quelques groupes d'âge utiles selon les projections révisées



Source : INSAE, Projections révisées de 2008

- Deux personnes sur dix sont concernées par le Programme Elargi de Vaccination
- 44% de la population de Nikki sont potentiellement actives
- Le taux de dépendance est de 1,3 : une personne potentiellement active doit pouvoir prendre en charge 1,3 personne non active (0-14 ans et 60 ans et plus)
- Presque 3 personnes sur 10 est âgée de 10 à 24 ans.

## 2.2- Education, emploi, pauvreté et santé

Le facteur jeunesse, représente un atout indéniable pour toute société qui veut se développer. En effet, une jeunesse éduquée, entreprenante, responsable, autonome et en bonne santé, constitue un levier important du développement. Elle remplit un rôle fondamental de ferment de civilisation et de courants alternatifs qui deviennent souvent la règle.

### L'univers de l'éducation offert aux populations ou état des lieux en ce qui concerne l'éducation

Près de trois personnes sur quatre (70,7%) vivant à Nikki n'ont encore aucun niveau d'instruction, un peu moins du quart a le niveau primaire (23,9) et 5,6% le niveau du secondaire (EMICoV, 2011) ;

Le Taux Net de Scolarisation à Nikki est de 52,3% en 2011, au moment où le Borgou enregistrait 63% et le Bénin 74,4% ;

Le taux d'alphabétisation des 15-24 ans enregistré dans la commune de Nikki (34,6%), fait partie des plus faibles du département du Borgou (59,3%).

Tableau 2 : Niveau d'instruction (en %) des populations en général et taux d'alphabétisation des 15-24 ans

	Niveau d'instruction					Taux net de scolarisation des 6-11ans	Taux bruts de scolarisation	Taux d'alphabétisation des 15-24 ans
	Sans instruction	Primaire	Secondaire 1	Secondaire 2	Supérieur			
Borgou	54,6	30,2	10,7	3,2	1,3	63	83,3	59,3
Urbain	41,4	34,6	15,7	5,8	2,6	72,2	94,9	73,9
Rural	67,4	25,9	5,9	0,7	0,1	55,4	73,6	39,8
Homme	49,2	32,2	12,2	4,3	2,1	64	82,1	64,4
Femme	60	28,2	9,2	2,1	0,5	61,9	84,5	53,7
Bembèrèkè	63,6	28,4	6,5	1,4	0,1	65,8	82,8	47
Kalalé	78,4	17,8	3,5	0,3	0	31,8	47,7	29,9
N'dali	58	29,7	9,7	2	0,4	58,9	78,9	49,3
<b>Nikki</b>	<b>70,7</b>	<b>23,9</b>	<b>4,2</b>	<b>1,1</b>	<b>0</b>	<b>52,3</b>	<b>67,9</b>	<b>34,6</b>
Parakou	26,5	38,8	21	9	4,7	84,5	109,7	83,6
Pèrère	59,2	28,9	11,3	0,7	0	76,1	94,4	35,7
Sinendé	66,4	25,9	7,1	0,4	0,1	55,5	69	47,2
Tchaurou	51,8	35,7	10,2	2	0,3	73,7	103	64,3
Bénin	43,1	37,4	12,9	4,2	2,3	74,4	102,5	64,7
Homme	33,6	41,6	15,5	5,8	3,5	77,1	105,8	74,8
Femme	52,2	33,3	10,5	2,7	1,2	71,5	98,8	55,2

Source : Document des indicateurs EMICoV 2011

## Emploi des jeunes (15-34 ans)

### Quelques clarifications conceptuelles

\* **Taux d'occupation/taux d'emploi** : Le taux d'emploi est le nombre de personnes pourvues d'un emploi pendant une période de référence bien déterminée, en pourcentage du total de la population en âge de travailler pour la même période de référence.

\* **Le sous emploi** : les personnes qui ont un emploi mais qui travaillent moins de trente cinq heures par semaine, soit moins de 7 heures par "jour ouvrable ou touchent une rémunération inférieure au SMIG (31 625 F.CFA)"

\* **Taux de sous-emploi visible** : Rapport du nombre d'actifs occupés travaillant involontairement moins de 35 heures par semaine à la population active occupée.

### Constats relevés

\* Il ressort du tableau 3 qu'au niveau national, 59,3% des jeunes sont occupés. Selon le sexe, les jeunes femmes sont plus occupées que les jeunes hommes (60,7% contre 57,6%). L'analyse selon l'âge montre que le taux d'activité augmente au fur et à mesure que l'âge augmente. Il est faible pour les jeunes adolescents<sup>1</sup> (30%) contre 82,5% pour les jeunes de 25-34 ans. Au Bénin, généralement la plupart des jeunes de 15-19 ans sont encore à l'école.

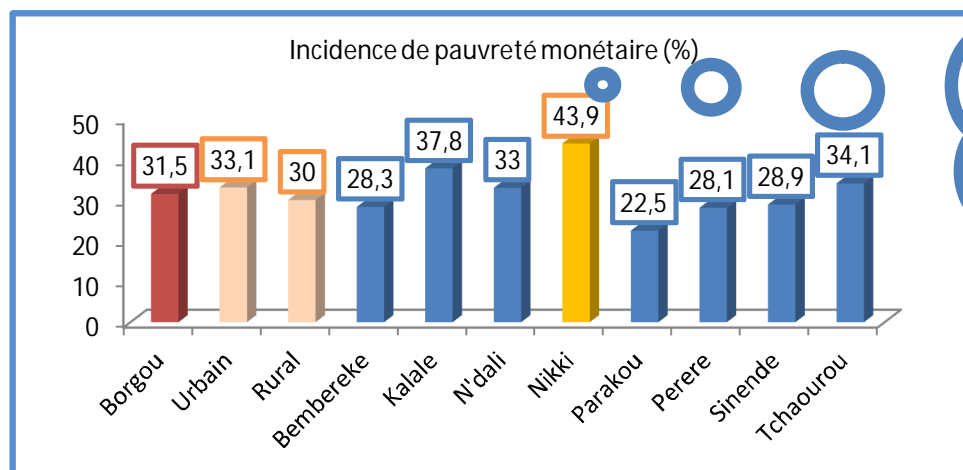
\* Au niveau national, 32,1% des jeunes en activité sont sous-employés contre 37,5% dans le Borgou. Dans la commune de Nikki, plus de la moitié des jeunes (51,5%) sont sous-employés.

Tableau 3 : Structure de l'emploi des jeunes (15-24 ans)

	Taux d'occupation	Taux d'auto-emploi	Taux de sous-emploi visible
Sexe			
Homme	57,6	31,4	25
Femme	60,7	39,3	37,7
Groupes d'âges spécifiques			
15-19 ans	30	6,4	32,8
20-24 ans	55,7	29,1	33,1
25-34 ans	82,5	60,6	31,6
Département			
Alibori	73,2	33,2	36,5
Atacora	64,6	30,8	36,3
Atlantique	60	39,8	31,7
Borgou	56	30,6	37,5
Nikki			51,5
Collines	62,9	30,7	28,8
Couffo	54,2	40,3	37,8
Donga	55,7	30,1	44,6
Littoral	56	28,6	21
Mono	54,4	37,5	27,7
Ouémé	59,6	42,2	28
Plateau	62,2	46,4	28,7
Zou	55,9	38,8	40,8
BENIN	59,3	35,8	32,1

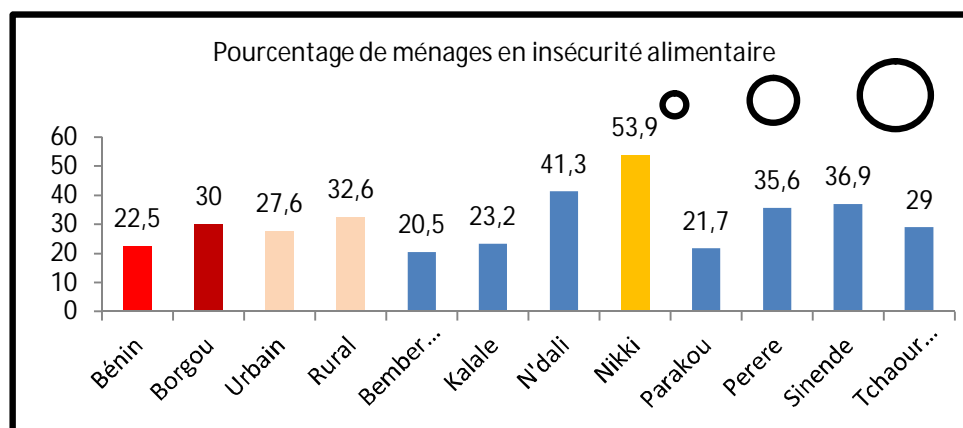
Source : Document des indicateurs EMICoV 2011

## Pauvreté à Nikki



Source : Document des indicateurs EMICoV 2011

Dans la commune de Nikki, la pauvreté monétaire touche encore 43,9% de la population contre 31,5% pour le département du Borgou

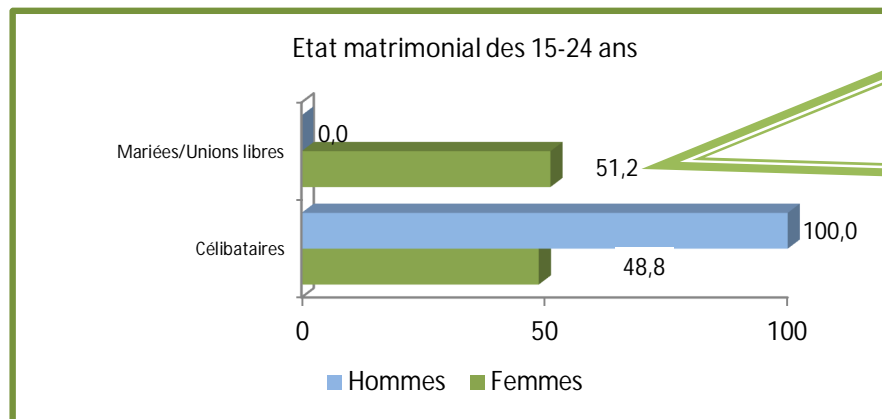


Source : Document des indicateurs EMICoV 2011

Dans la commune de Nikki, plus de la moitié de la population (53,9%) sont en insécurité alimentaire contre 30% dans le Borgou et 22,5% au niveau national

## Santé des jeunes

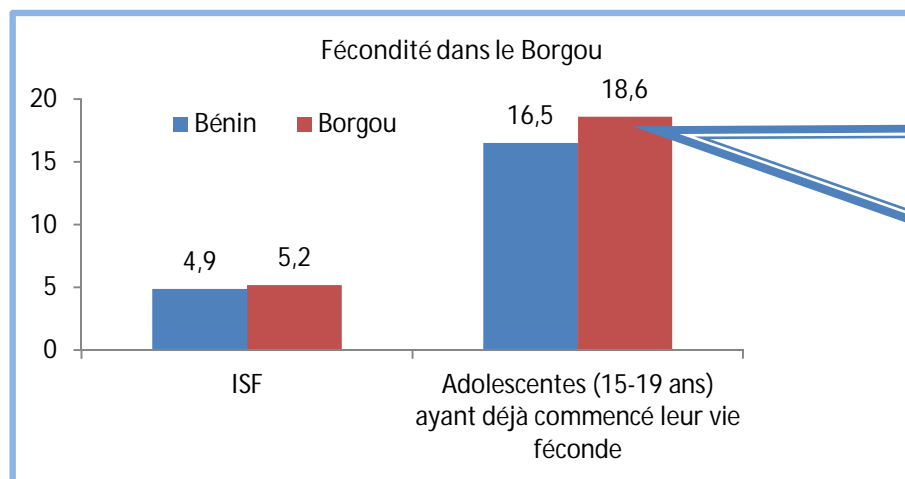
### • *Etat matrimonial des jeunes de Nikki*



Environ la moitié des jeunes femmes (51,2%) de la commune de Nikki sont déjà en union contre 0% chez leurs homologues de sexe masculin

Source : INSAE, EDSB (2011-2012)

### • *Fécondité des adolescentes*

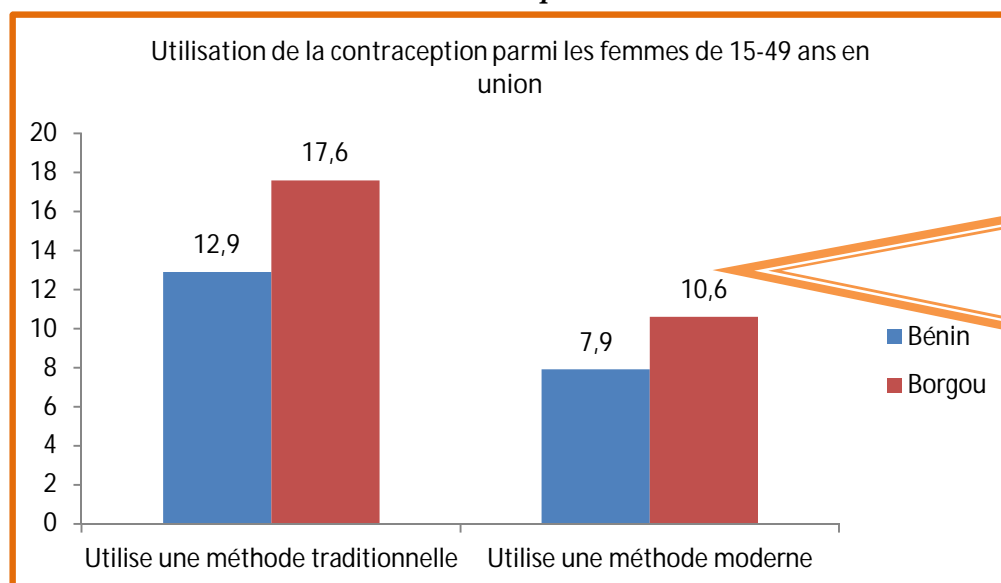


Le nombre moyen d'enfants par femme (ISF) est évalué à 5,2 enfants au Borgou contre 4,9 enfants pour le Bénin.

Près d'une adolescente sur cinq (18,6%) a déjà commencé sa vie féconde dans le Borgou contre 16,5% au Bénin.

Source : INSAE, Rapport EDSB (2011-2012)

### • *Utilisation actuelle de la contraception*



L'utilisation de la contraception moderne est encore faible. Environ une femme en union de 15-49 ans sur dix (10,6%) utilisait en 2011, la contraception dans le Borgou contre 7,9% pour le Bénin.

Source : INSAE, Rapport EDSB (2011-2012)